



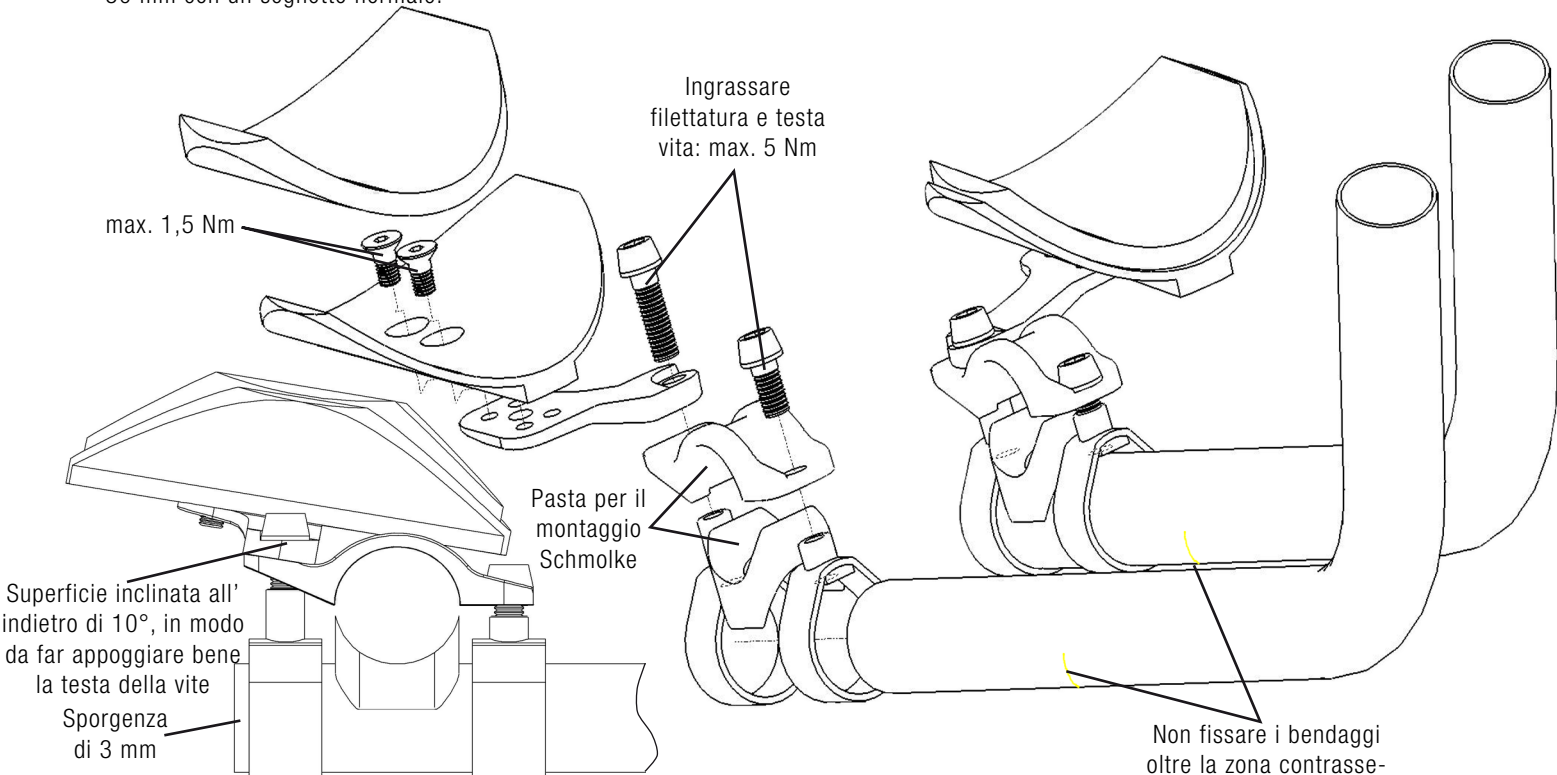
## ISTRUZIONI PER IL MONTAGGIO MANUBRIO CON SUPPORTI TRIATHLON/CRONOMETRO - NON PER IL MONTAGGIO DELLE LEVE CAMBIO AI TERMINALI MANUBRIO -

Fissate il supporto triathlon/cronometro con l'aiuto delle quattro fasce di fissaggio e gli archetti in alluminio sotto il manubrio base e il più vicino possibile all'attacco manubrio. Per il corretto posizionamento è necessario mettere il blocco di plastica fra i due tubi in carbonio. Per evitare che i supporti ruotino sul manubrio base consigliamo di usare la nostra pasta per il montaggio, fornita insieme ai componenti acquistati. Le fascette di fissaggio non devono essere spostate oltre la zona contrassegnata sulla parte posteriore e quindi più lunga dei tubi in carbonio, perché la parte anteriore dei tubi non è abbastanza robusta da resistere alle forze di chiusura! Montate le due fascette di fissaggio con i manicotti lunghi filettati dietro! Lasciate sporgere i tubi in carbonio almeno per 3 mm oltre le fascette di fissaggio dietro!

Appoggiate quindi le due conchiglie sull'ampia superficie in alluminio posteriore, infilate le viti in titanio nei fori presenti su questi pezzi in alluminio e avvitatele quasi fino in fondo nel raccordo filettato delle fascette di fissaggio posteriori, in modo da affondare la testa delle viti nella superficie obliqua dei supporti poggia braccia (vedi in basso a sinistra). Girate le conchiglie in modo che l'inclinazione di 10° sia rivolta verso il basso dietro. Infilate adesso i due bendaggi con i manicotti filettati corti per ca. 60 mm sui tubi in carbonio. Adesso spalmate bene la pasta per il montaggio sia sull'incavo 5,8/21,7 mm dei due blocchi di plastica che all'interno degli archetti in alluminio appoggiando poi i blocchi con 24 mm sui tubi in carbonio. Il manubrio base deve essere infilato adesso tra i due archetti in alluminio e i blocchi di plastica con 25,8/21,7 mm. Finendo, inserite le due viti in titanio più corte nei buchi collocati nella parte anteriore degli archetti in alluminio con una coppia di serraggio massima di 5 Nm, portandoli quasi a contatto con i manicotti corti filettati. Ingrassate la filettatura e le parti a contatto della testa delle viti!

Fissate le conchiglie di plastica avvitandole con le viti in alluminio in due dei quattro fori presenti nei supporti poggia braccia non superando la coppia di serraggio di 1,5 Nm! Ruotate sempre i supporti poggia braccia del tutto avanti, in modo che siano verticali rispetto agli archetti in alluminio. Questo evita un'eventuale rottura causata da un'improvvisa flessione, in quanto le conchiglie vanno subito a toccare sul manubrio base. Anche qui avvitate le viti così, che la testa delle viti appoggi nella superficie obliqua delle conchiglie (vedi in basso a sinistra). Per concludere, incollate i due sottili strati di neoprene nelle conchiglie.

Non fissate le leve cambio in fondo i tubi di carbonio! I tubi possono essere accorciati nella parte corta di 10 mm e nella parte lunga di 30 mm con un seghetto normale.



## GARANZIA MANUBRIO CON SUPPORTI TRIATHLON/CRONOMETRO

Avete acquistato un prodotto di alta qualità fatto in Germania, costruito a mano e che, pezzo per pezzo, ha superato con successo l'ispezione finale. Da quando abbiamo prodotto nel 1992 il primo manubrio da corsa in fibra di carbonio, siamo sempre stati il punto di riferimento per quanto riguarda peso e longevità.

Oltre ai molti test superati brillantemente, ci sentiamo realizzati grazie ai molti corridori professionisti, che contano sui nostri prodotti. Sabine Spitz e Jan Frodeno hanno vinto alle Olimpiadi 2008 di Pechino la medaglia d'oro di MTB e triathlon con prodotti Schmolke. Attualmente vengono usati i nostri manubri e reggisella da Daniel Unger e Christoph Sauser così come anche dalle squadre Topeak-Ergon con Alban Lakata e Irina Kalentieva o Central Ghost con Sabine Spitz e Lisi Osl, come anche dalla squadra M.I.G..

I nostri manubri, sempre costruiti su misura, vengono progettati con l'aiuto di analisi computerizzate tenendo conto delle forze che si sviluppano nelle varie zone multistrato. Cambiamo quindi il vostro manubrio se nei primi 3 anni dalla data d'acquisto si verificano danni strutturali causati da crepe o rotture, il tutto senza addebito di costi.